



Dieser Lehrgang
wird Ihnen bei einem
nachfolgenden Besuch
des Lehrgangs Pharma-
Betriebsassistenten/-in
angerechnet!*

Pharma-Teamleiter/-in mit SIU-Diplom

Die Kompetenzerweiterung in Marketing und Personalführung für Mitarbeitende aus Apotheken und Drogerien

Haben Sie bereits die Lehre als Pharma-Assistent/-in erfolgreich absolviert und möchten ohne Unterbruch den nächsten Schritt in Ihrer Karriere machen? Mit dem Lehrgang Pharma-Teamleiter/-in erhalten Sie das nötige Fachwissen für die ersten personellen und fachlichen Führungsaufgaben. Die Weiterbildung richtet sich an Personen aus der Apothekerbranche, die im Anschluss an die Lehre zur Pharma-Assistent/-in nahtlos weiterkommen möchten.

» *Dieser 15-tägige Lehrgang bildet die erste Fortbildungsstufe nach der Grundbildung. Teilnehmende haben die zusätzliche Möglichkeit im Anschluss nahtlos in den zweiten Teil des Lehrgangs Pharma-Betriebsassistent/-in einzusteigen.*

*Innert den nächsten 5 Jahren

Welchen Titel kann ich erreichen?

SIU-Diplom

Teilnehmende, welche die Abschlussprüfung bestehen, erhalten das SIU-Diplom «Pharma-Teamleiter/-in».

SIU-Attest

Teilnehmende, die an mind. 80 % aller Lektionen dieses Lehrgangs anwesend waren, erhalten ein Attest.

Was bringt mir diese Weiterbildung?

Ihr Nutzen

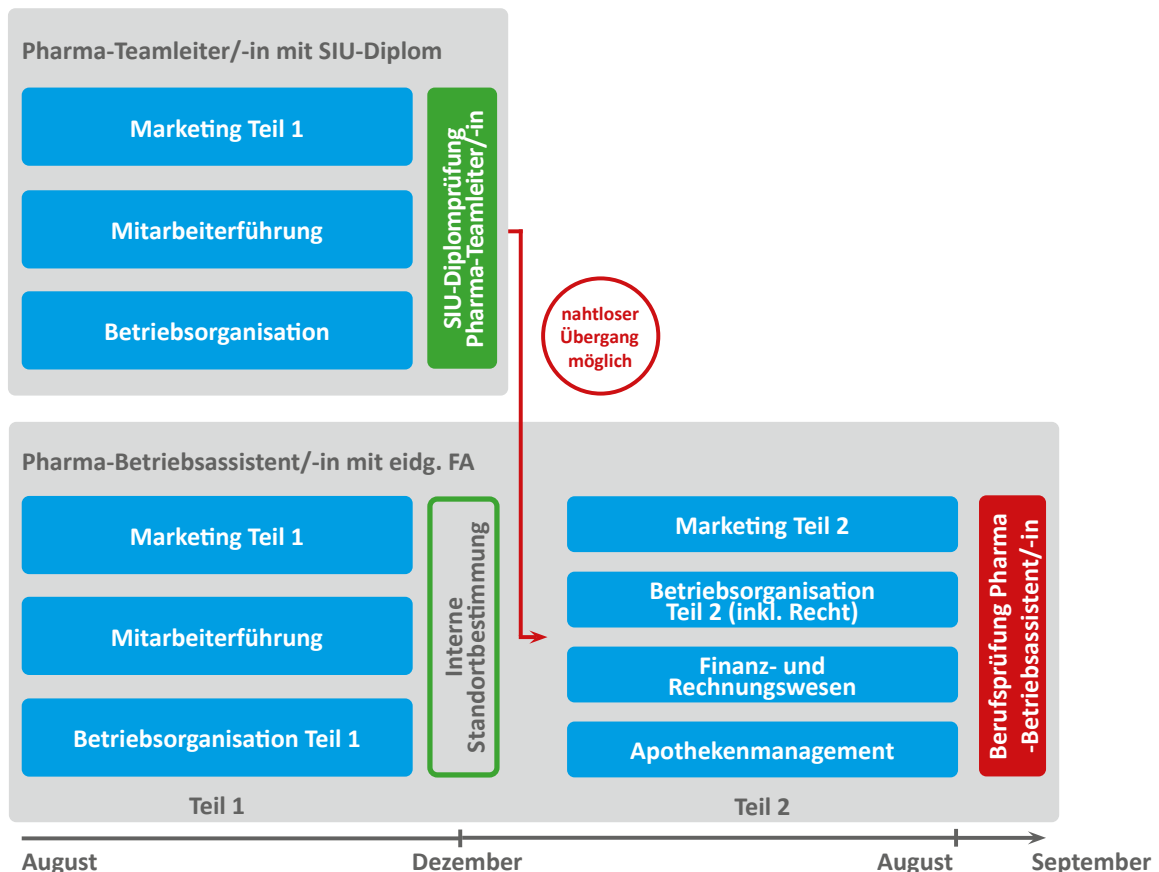
In dieser Weiterbildung lernen Sie nicht für eine theoretische Prüfung, sondern für die Praxis. Kompakt und leicht verständlich vermitteln wir Ihnen das notwendige Fachwissen für die ersten Führungsaufgaben nach der Grundbildung. Sie erhalten mehr Sicherheit bei der täglichen Arbeit. Sie werden gleichermassen von der grossen Praxiserfahrung unserer Dozierenden, wie auch vom Austausch mit den anderen Teilnehmenden profitieren.

Ein weiterer Vorteil: Nach 15 Tagen können Sie nahtlos in den Lehrgang Pharma-Betriebsassistent/-in wechseln und so einen eidgenössischen Fachausweis holen.

Berufsbild

Pharma-Teamleiter/-innen führen in Delegation des verantwortlichen Apothekers oder der verantwortlichen Apothekerin qualifizierte und spezialisierte Aufgaben in den Bereichen Verkauf, Kundenbetreuung, Marketing, Mitarbeiterführung und Betriebsorganisation aus.

Der Kursablauf



Was lerne ich in dieser Weiterbildung?

Fächer und Lerninhalte (120 Lektionen plus Diplomprüfung)

Marketing und Verkauf (40 Lektionen)

Pharma-Teamleiter/-innen können ein Marketingkonzept erstellen, Massnahmen planen, umsetzen und messen. Sie kennen die Erfolgsfaktoren für eine nachhaltige Kundenbetreuung und können Verkaufsgespräche professionell führen.

Mitarbeiterführung & Lerntechnik (40 Lektionen)

Pharma-Teamleiter/-innen kennen die wichtigsten Führungsgrundsätze und können diese im Alltag anwenden. Sie erstellen Einsatzpläne, führen Mitarbeitergespräche und kennen Motivationsfaktoren und Massnahmen zur Teamentwicklung. Sie sind in der Lage, Mitarbeitende und Lernende anzuleiten und zu fördern.

Betriebsorganisation (40 Lektionen)

Pharma-Teamleiter/-innen können die betrieblichen Abläufe in einer Apotheke analysieren und organisieren. Sie kennen die Grundlagen des betrieblichen Qualitätsmanagements, die relevanten Gesetze und Vorschriften und können die Prozesse entsprechend gestalten.

Wer unterrichtet in dieser Weiterbildung?

Dozierende

Unsere Dozierenden sind ausgewiesene Experten auf ihrem Gebiet und verfügen über fundierte Praxiserfahrung. Sie gestalten den Unterricht nach modernen methodisch-didaktischen Grundsätzen und sorgen mit Beispielen aus dem Berufsalltag für einen lebendigen Unterricht. Sie unterrichten auch mit grosser Erfahrung erfolgreich im Lehrgang Pharma-Betriebsassistent/-in.

Lehrmittel

Die Lehrmittel haben wir eigens für diesen Lehrgang entwickelt. Sie sind ganz spezifisch auf die Apothekerbranche ausgerichtet und berücksichtigen den Wissensstand unserer Teilnehmenden. Mit Fallstudien und Praxisaufträgen schaffen wir einen realitätsbezogenen Wissenstransfer.

Welche Voraussetzungen muss ich erfüllen?

Zulassung

- a) eidgenössisches Fähigkeitszeugnis als Pharma-Assistent/-in oder Drogist/-in oder ein vom Bund anerkanntes, gleichwertiges ausländisches Diplom.

Wie laufen die Prüfungen ab?

Diplomprüfung

Am Ende des 15-tägigen Lehrganges findet eine Abschlussprüfung zur dipl. Pharma-Teamleiter/-in SIU statt. Zur Prüfung zugelassen sind Teilnehmende, die min. 80 % des Unterrichts besucht haben.

Welche Qualität kann ich in dieser Weiterbildung erwarten?

Auf die Qualität legen wir bei all unseren Dienstleistungen und Lehrgängen grossen Wert. In unseren Klassen führen wir regelmässig Befragungen durch und lassen die gewonnenen Erkenntnisse in die Weiterentwicklung unserer Angebote einfliessen.

Unsere Qualität lassen wir regelmässig von folgenden Stellen prüfen und zertifizieren:

- » Eduqua
- » ISO 9001
- » ISO 29990

Wie gross ist der finanzielle Aufwand für diese Weiterbildung?

Lehrgangskosten

Die Kosten betragen CHF 2`800.00 inkl. Lehrmittel.

Die Prüfungsgebühr beträgt CHF 190.00.

Zahlungsvarianten

- a) Vor Lehrgangsbeginn CHF 2`990.00
- b) Vor Lehrgangsbeginn CHF 1`690.00 und vor dem zweiten Teil CHF 1`400.00

Wie gross ist der Zeitaufwand für diese Weiterbildung?

Präsenzunterricht

Ein Tag Unterricht pro Woche (8 Lektionen) während 15 Unterrichtstagen.

Unterrichtszeiten: 8:30 – 16:15 Uhr

Persönlicher Lernaufwand

Je nach Vorkenntnissen und persönlichem Lernverhalten, sollten Sie pro Woche 3 bis 4 Stunden für das individuelle Lernen einplanen.

Wann und wo kann ich mit dieser Weiterbildung beginnen?

Dieser Lehrgang beginnen jeweils im August und werden an verschiedenen Standorten in der ganzen Schweiz angeboten. Die konkreten Daten finden Sie auf unserer Website: www.siu.ch



Wie kann ich mich für diese Weiterbildung anmelden?

Anmeldung

Das Anmeldeformular für Ihren Lehrgang finden Sie auf unserer Website www.siu.ch. Bitte melden Sie sich frühzeitig an; denn die Teilnehmerzahl pro Klasse ist beschränkt. Die Anmeldungen werden in der Reihenfolge ihres Eingangs berücksichtigt.

Wird die Weiterbildung von Ihrem Arbeitgeber bezahlt, ist eine rechtsgültige Unterschrift des Arbeitgebers notwendig.

Wer beantwortet meine Fragen?

Informationsanlässe

Wir führen an verschiedenen Standorten Informationsanlässe durch. Sie erfahren viel Wissenswertes über die Lehrgänge, haben die Gelegenheit unsere Lehrmittel anzuschauen und können Ihre Fragen stellen. Die konkreten Daten der nächsten Informationsanlässe finden Sie auf unserer Website www.siu.ch

Individuelle Beratung

Haben Sie Fragen zum Lehrgang, zu Ihrer persönlichen Ausgangslage oder Zulassung? Wir beraten Sie gerne telefonisch von Montag bis Freitag, durchgehend von 08:00 – 18:00 Uhr. Nach Voranmeldung sind auch persönliche Beratungen an unserem Standort in Zürich möglich.

Welche Anschlussmöglichkeiten habe ich nach dieser Weiterbildung?

Pharma-Betriebsassistent/-in mit eidg. Fachausweis

Über SIU

Organisation und Trägerschaft

Das Schweizerische Institut für Unternehmerschulung ist seit 1966 als Genossenschaft organisiert. Weit über hundert Gewerbe- und Berufsverbände gehören zu unserer Trägerschaft. Dank dieser ausgezeichneten Vernetzung kennen wir die Bedürfnisse der Schweizer Wirtschaft bestens und können so jederzeit einen hohen Praxisbezug in unseren Lehrgängen und Kursen sicherstellen. Als nichtprofitorientierte Organisation haben wir den Vorteil, unsere Gewinne vollumfänglich in die Weiterentwicklung und Optimierung unserer Lehrgänge investieren zu können. Dies garantiert unseren Teilnehmenden jederzeit aktuelle und qualitativ hochstehende Weiterbildungen.

SIU – Weiterbildungen für Ihre Zukunft

In den 50 Jahren Bestehen und Erfahrung hat sich das SIU verschiedene Standbeine geschaffen und entwickelt sich stetig weiter. Zum einen wurde die SIU KMU Unternehmerschule speziell für Führungskräfte aus Schweizer KMU entwickelt. Die berufsbegleitenden Weiterbildungen überzeugen mit dem branchenübergreifenden Austausch in den Klassenzimmern und dem Praxistransfer. Die Teilnehmenden erhalten ein solide betriebswirtschaftliches Fundament, welches ihnen die Sicherheit gibt, ein Unternehmen selbständig zu führen oder verantwortungsvolle Aufgaben in einem KMU zu übernehmen.

Weiter ist das SIU die Kaderschmiede für Mitarbeitende des Detailhandels. Wir bieten ein breites Spektrum an berufsbegleitenden Weiterbildungen, ganz speziell ausgerichtet auf die Bedürfnisse des Schweizer Detailhandels. Unsere Absolventinnen und Absolventen sind im Schweizer Detailhandel dank ihres aktuellen Wissens und ihrer hohen Umsetzungskompetenz gefragte Fach- und Führungspersonen.

Mit SIU Elektrotechnik bilden wir Führungskräfte auch im technischen Bereich professionell und mit den höchsten Ansprüchen an uns selbst aus. Dazu arbeiten wir eng mit Profis aus der Elektro-Branche zusammen und setzen mit der revolutionären Ausbildungsmethode high-voltage-learning® neue Massstäbe für die Zukunft!

Lehrgänge im Überblick



- » Betriebswirtschafter/-in KMU
- » Fachleute Unternehmensführung KMU

- » KMU Geschäftsfrau



- » Verkaufsleiter/-in
- » Detailhandelspezialist/-in
- » Filialleiter/-in
- » Berufsbildner/-in Detailhandel

- » Detailhandelsfachleute
- » Shop Manager/-in
- » Pharma-Betriebsassistent/-in
- » Pharma-Teamleiter/-in
- » Berufsbildner/-in Apotheken



- » Techniker/-in HF Elektrotechnik
- » Elektroinstallations- und Sicherheitsexperte/-in
- » Berufsbildner/-in Elektrotechnik

- » Mathematik-Vorkurs
- » Elektroprojektleiter/-in (Installation und Sicherheit oder Planung)

Kontakt

SIU Schweizerisches Institut für Unternehmerschulung

Verena-Conzett-Strasse 23
8004 Zürich
Schweiz

Schalteröffnungszeiten: Mo - Fr 07:30 - 17:00 Uhr
Telefonische Erreichbarkeit: Mo - Fr 08:00 - 18:00 Uhr

Bildungsberatung: ☎ 044 515 72 28
Fax: 📠 044 515 72 99
E-Mail: ✉ siu@siu.ch